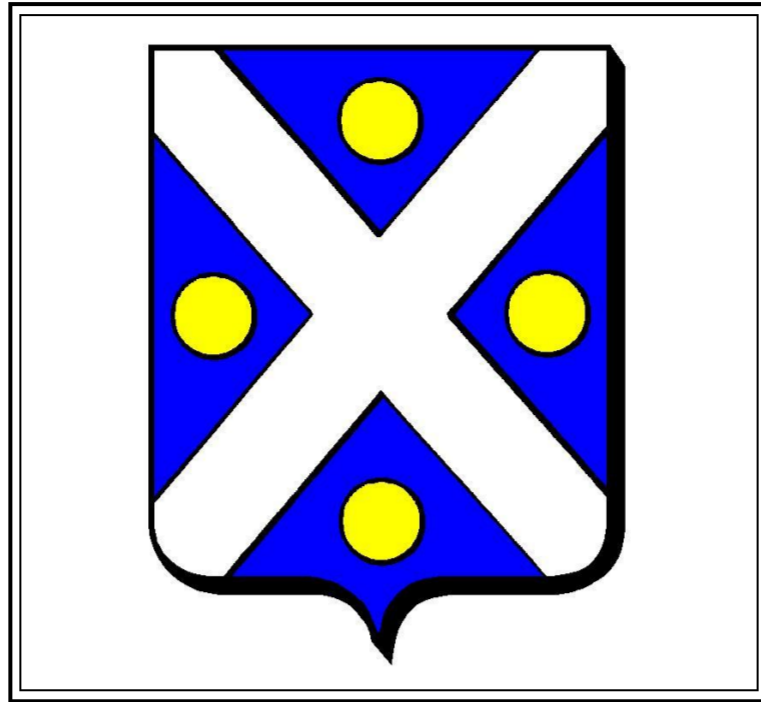


# MALLELOY



*Eglise de l'Assomption*



*Vue générale*

***D'azur au sautoir d'argent cantonné de quatre besants d'or.***

Il s'agit des armes de la famille Collignon qui a possédé la seigneurie aux XVII<sup>e</sup> et XVIII<sup>e</sup> siècles, terre érigée en comté en 1724 pour Edmond Collignon chambellan du duc Léopold.



*Place du 11 septembre 1944*

Arrondissement: **Nancy**

Canton: **Nomeny**

Code Insee: **54 338**

Code postal: **54 670**

Population: **922 habitants**

Superficie: **4,06 km<sup>2</sup>**



*Ruelle de l'Eglise*

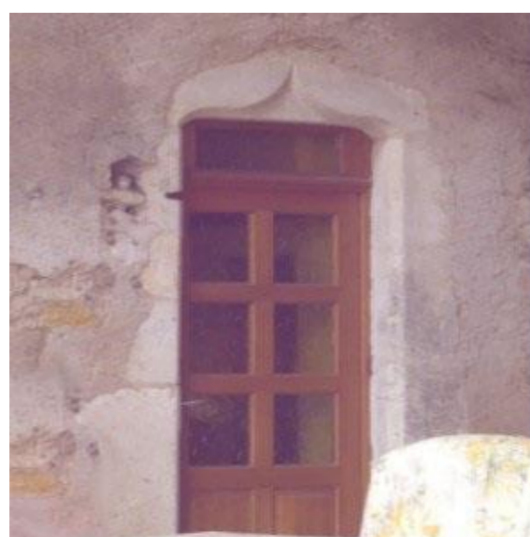
La commune de Malleloy, située dans le département de Meurthe-et-Moselle et la région de Lorraine, s'étend sur 406 hectares pour une population de 922 habitants en 2011, ce qui représente une densité de 227 hab./km<sup>2</sup>. Elle comptait seulement 346 habitants en 1851 et 359 en 1954. La localité appartient à la communauté de communes du «Bassin de Pompey». Les habitants sont dénommés les Maniguets et Maniguettes. Autour de l'ancien village ont été développés trois nouveaux quartiers de maisons individuelles: lotissements du Grand-Jardin, des Encloses et de la Résidence du Parc. Sur la commune, une mine de fer a été exploitée au début du XX<sup>e</sup> siècle et, par la suite, la population a pu bénéficier d'emplois aux aciéries de Pompey toutes proches. Actuellement, l'activité reste essentiellement orientée vers les bassins de Pompey et de Frouard. Le territoire, dont l'altitude varie de 203 à 393 m, est traversé par le ruisseau de la Mauchère, petit affluent de la Moselle.

Le village est mentionné pour la première fois en 1369 par la duchesse de Bar qui engage Malleloy avec d'autres terres pour la rançon de son époux emprisonné à Metz. L'église actuelle, placée sous le vocable de l'Assomption, date du début du XIX<sup>e</sup> siècle. Une maison, rue de la Mairie, présente encore un linteau en accolade du XVI<sup>e</sup> siècle. La commune, dotée d'une salle polyvalente, de courts de tennis et d'un terrain de sports, est le point de départ de circuits de randonnée.

*Rue de la Mairie*



*Rue de Vénézu*



*Rue de Custines*