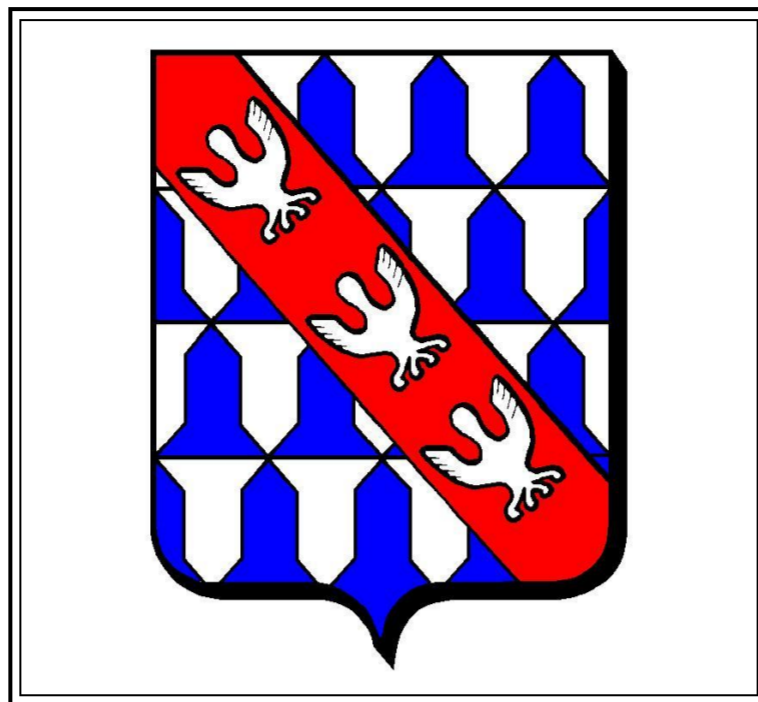


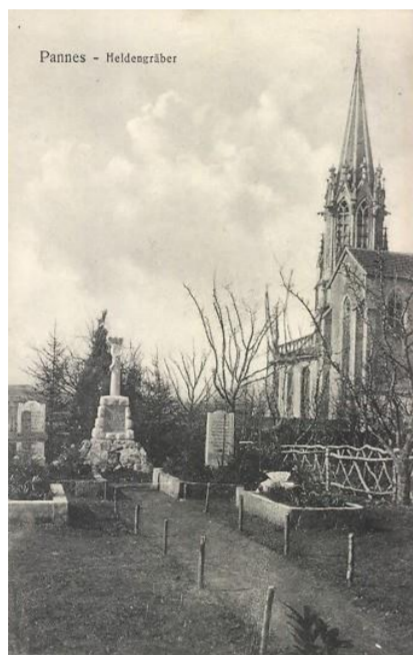
PANNES



La mairie

De vair à la bande de gueules chargée de trois alérions d'argent

Pannes en termes héraldiques anciens signifie fourrure ; la seigneurie appartenait au Duc de Lorraine. Le blason de la commune reprend les armes ducales dans lesquelles l'or du champ est remplacé par le vair une fourrure héraldique



Eglise Saint Rémy avant 1914

Arrondissement: **Toul**

Canton: **Thiaucourt-Regniéville**

Le Nord-Toulois (2015)

Code Insee: **54416**

Code postal: **54470**

Population: **182 habitants**

Superficie: **8,37 km²**



Eglise Saint Rémy

Pannes, petit village de Meurthe-et-Moselle, à la limite de la Meuse, est situé entre 210 et 249 m d'altitude. Ses habitants sont appelés les Pounats et les Pounates. Ce village existait déjà à l'époque romaine, de nombreux objets ayant été retrouvés lors de divers chantiers.

Depuis 745, l'abbaye de Gorze était propriétaire de la commune ; les seigneurs d'Apremont en avaient la vouerie. Son église, datant du 12^{ème} siècle, de style gothique et roman, fut partiellement détruite pendant la guerre de 14-18 ; reconstruite, elle fut inaugurée en 1923.

En 1780, un moulin et une tuilerie existaient ; un château se trouvait au centre du village. Un pont romain au lieu-dit En Chariat fut démoli en 1840 ; refait, il dessert un chemin rural vers le lac de Madine.

Alors qu'au 19^{ème} siècle, la commune était essentiellement agricole et viticole, un siècle plus tard, ne subsistera que l'agriculture.

Pannes est traversé par le ruisseau La Madine, sous-affluent de la Moselle. Il relie le cours du Rupt de Mad et le lac artificiel de Madine. Celui-ci, de 1100 ha, est une réserve d'eau pour l'agglomération de Metz. En 1910, fut inauguré la ligne de chemin de fer Toul-Thiaucourt, qui passait par la gare de Pannes-Euvezin. Cette ligne s'arrêtera en 1940, suite à la 2^{ème} guerre mondiale.



Le lavoir



Le monument aux morts