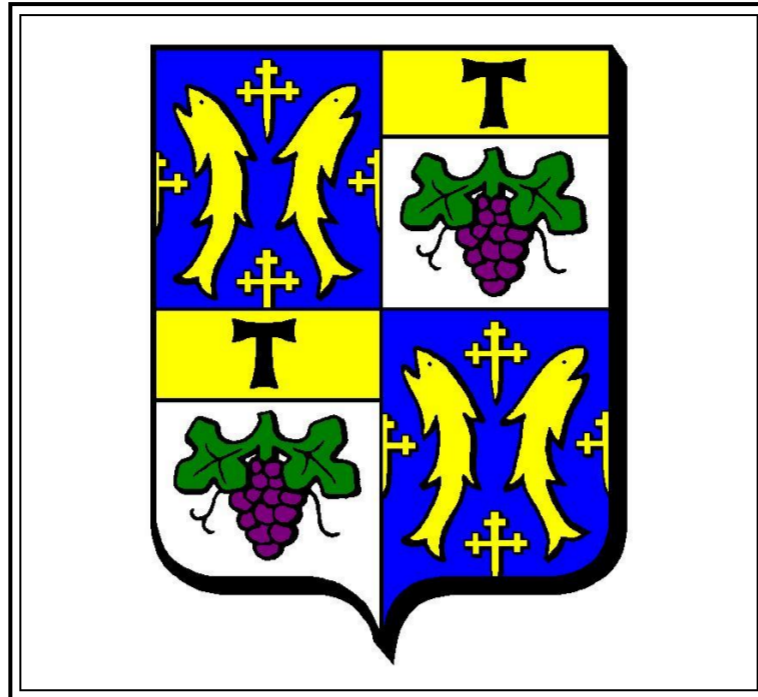


# THIAUCOURT - REGNIÉVILLE



*L'église*

*Écartelé aux 1-4 d'azur semé de croix recroisetées au pied fiché d'or, à deux bars adossés de même ; aux 2-3 d'argent à un raisin de pourpre feuillé et tigé de sinople, au chef d'or chargé d'un tau de sable.*

Ces armes furent accordées à Thiaucourt par Charles III en 1582. Les quartiers 1-4 sont les armes du Barrois, auquel appartenait Thiaucourt ; et les raisins symbolisent le vignoble de Thiaucourt avec le cru fameux du Fer à Cheval. Lapaix lui donne un blason d'azur à la tour d'argent crénelée et maçonnée de sable flanquée de deux bars d'or. Un cachet de la ville a utilisé ce blason en 1782.



*L'ancien pont*

Arrondissement: **Toul**

Canton: **Thiaucourt-Regniéville**

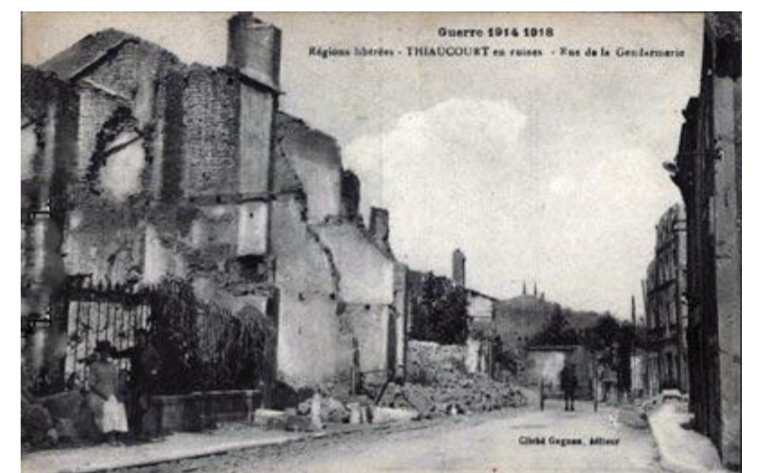
**Le Nord-Toulois (2015)**

Code Insee: **54518**

Code postal: **54470**

Population: **1290 habitants**

Superficie: **19 km<sup>2</sup>**



Thiaucourt-Regniéville est une petite commune faisant partie de la Communauté de Communes du Chardon Lorrain, située à 19 kms à l'ouest de Pont-à-Mousson. Elle est traversée par la rivière : le Rupt de Mad.

Thiaucourt fut cédée en 761 à l'abbaye de Gorze. En 1279, la ville intègre le Comté de Bar. Jusqu'à la Révolution, l'activité principale à Thiaucourt est la culture de la vigne. Au 15<sup>ème</sup>, 16<sup>ème</sup> siècles, sera édifiée une enceinte, dont les vestiges les plus significatifs (les portes) disparaissent vers 1870. Lors de la première guerre mondiale, la ville fut bombardée lors de la libération et perdra ses maisons des 15<sup>ème</sup>, 16<sup>ème</sup>, 17<sup>ème</sup> siècles, son pont médiéval construit en 1552. Plusieurs villages comme Regniéville ont complètement disparu. C'est en souvenir de cette tragédie que la ville prit le nom de Thiaucourt-Regniéville le 27 mars 1961.

Thiaucourt, gardien de 20000 tombes de toutes nationalités, est aujourd'hui une des plus grandes nécropoles militaires de France et possède l'un des plus beaux cimetières militaires américains d'Europe.



*La chapelle de Regniéville*

*La mairie*



*Le cimetière américain*